

Mobiset GmbH - Rösrather Straße 333 - 51107 Köln
Tel: +49 22 19 89 52 0 - Fax: +49 22 19 89 52 39

S2G



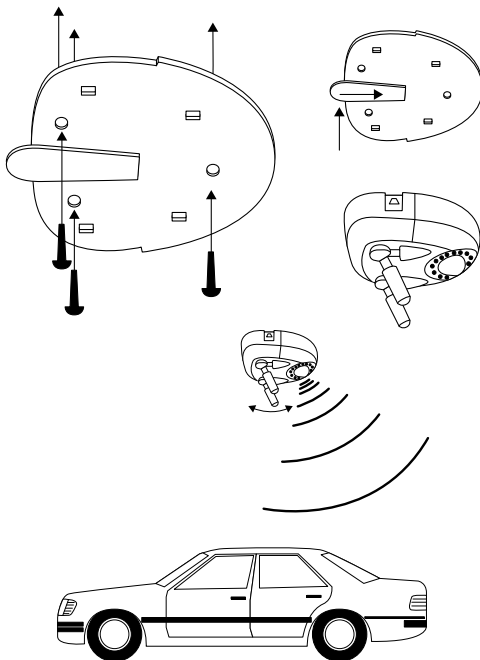
Laser Einparksystem

Laser Einparksystem

Bedienungs- und Sicherheitshinweis

Lösen Sie die Montageplatte durch einfaches Zurückschieben vom Gehäuse.
Bringen Sie nun die Montageplatte mit den Schrauben an der Decke Ihrer Garage an.

Schieben Sie nun das Oberteil wieder auf die Montageplatte



Parken Sie Ihr Fahrzeug an der gewünschten Stelle in der Garage.
Justieren Sie den Abgeber des Laserstrahls am Gehäuse so, dass er auf eine vom **Fahrerplatz aus gut sichtbare Stelle** zeigt, z.B. das Armaturenbrett oder eine Stelle zwischen Windschutzscheibe und Motorhaube.

Wenn Sie in die Garage fahren, wird der Bewegungsmelder den Laser aktivieren. Fahren Sie so weit vor, bis der Laserstrahl auf die von Ihnen ausgewählte Stelle scheint. Ihr Fahrzeug parkt nun auf der von Ihnen ausgewählten Position. Der Laserstrahl leuchtet ca. 30 Sekunden nachdem er durch den Bewegungsmelder aktiviert wurde.

Die Stromversorgung erfolgt über Netzstecker (im Lieferumfang enthalten) oder mit 3x 1,5V AA Batterien.

ACHTUNG: Verwenden Sie nie Netzstecker und Batterien zusammen!

Die Laser-Einparkhilfe ist ein Hilfsmittel, das das Einparken erleichtert. Parken Sie langsam und umsichtig ein. Achten Sie auf Personen oder Gegenstände Die gesamte Verantwortung liegt beim Fahrzeugführer. Er darf sich nicht alleine auf die Laser-Einparkhilfe verlassen. Für Schäden, insbesondere Personen- und Sachschäden, Zeitausfall sowie Schäden Dritten gegenüber ist unsere Haftung ausgeschlossen.

Vermeiden Sie direkten Blick in den Laserstrahl!
Ihre Augen könnten Schaden nehmen.



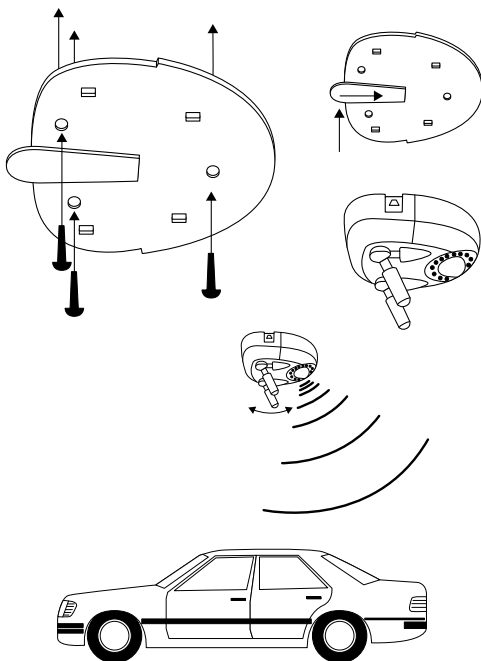
Laser parking system

Operating and Safety instructions

Release the mounting plate by simply pushing back from the housing.

Now attach the mounting plate to the ceiling of your garage using the screws.

Now push upper part back onto the mounting plate.



Park your vehicle at the desired location in the garage.

Adjust the dispenser of the laser beam on the housing so that it is pointing to **a position clearly visible from the driver's seat**, e.g. the dashboard or a place between windscreen and bonnet.

When you enter the garage the motion detector will activate the laser. Drive forward until the laser beam appears on the spot you have selected. Your vehicle now parks in the selected position. The laser beam lights up approx. 30 seconds after it has been activated by the motion detector.
The Power is supplied by a mains plug (included) or with 3x 1,5V AA batteries.

Caution: Never use power plugs and the batteries together!

The laser parking aid is a device to make parking easier. Park slowly and carefully. Look for people or objects. All responsibility lies with the driver. The driver must not rely solely on the laser parking aid. Our liability is excluded for damage, in particular personal injury and material damage time loss as well as damage to third parties.

This product must not be disposed of in the normal household waste within the European Union. Dispose of the device via the communal collecting points for electric and electronic waste.

Caution: Avoid looking directly into the laser beam! It could damage your eyes.



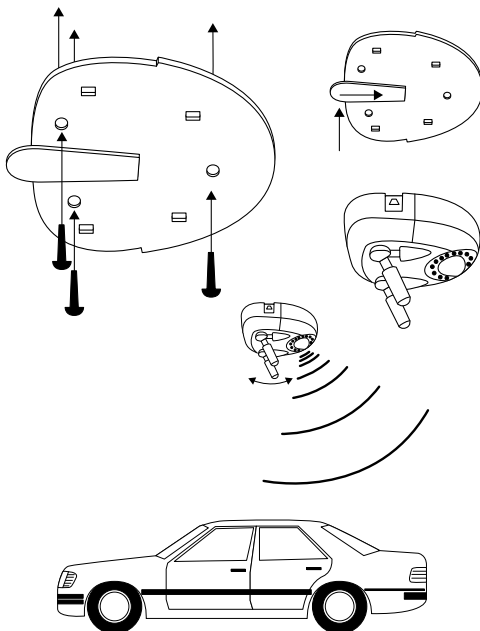
Laser Parkeer Systeem

Gebruiks- en veiligheidsaanwijzing

Los de montageplaat middels gewoon uit de behuizing terug te duwen.

Nu monteert de montageplaat aan het plafond van uw garage met meegeleverde schroeven.

Druk nu het bovenste gedeelte terug aan de montageplaat.



Parkeer de auto op de gewenste plaats in de garage.

Pas de laserstraal emitter op de behuizing zo aan dat hij verwijst naar een van de zitplaats duidelijk zichtbare positie, bijvoorbeeld dashboard of een punt tussen voorruit en motorkap.

Als u de garage inrijdt zal de bewegingssensor de laser activeren.

Rijd naar voren totdat de laserstraal juist op de plek schijnt die u hebt ekozen.

Uw voertuig is nu geparkeerd in de positie die u hebt gekozen. Na de activatie door de bewegingsmelder licht de laserstraal voor circa 30 seconden. De macht wordt geleverd via stekker (meegeleverd) of met 3 x 1, 5v AA batterijen.

Let op: Gebruik niet de stekker en de batterijen op hetzelfde moment!

Het laser parkeer systeem is een apparaat om het parkeren gemakkelijker te maken. Park langzaam en voorzichtig. Kijk uit voor mensen of objecten. Onze aansprakelijkheid voor schade, in het bijzonder voor schade aan personen en eigendom, verlies van tijd, alsmede aansprakelijkheid jegens derden is uitgesloten.

Gooi niet van dit artikel in het huishoudelijk afval. Breng het naar een openbaar inzamelpunt voor elektrisch en elektronisch afval.

Let op: Kijk nooit direct in de laserstraal! Het kan uw ogen beschadigen.

